

# Enfermedades de Notificación Consolidada

## ENFERMEDAD DIARREICA AGUDA (EDA)

Se 01 a se 26 del 2019

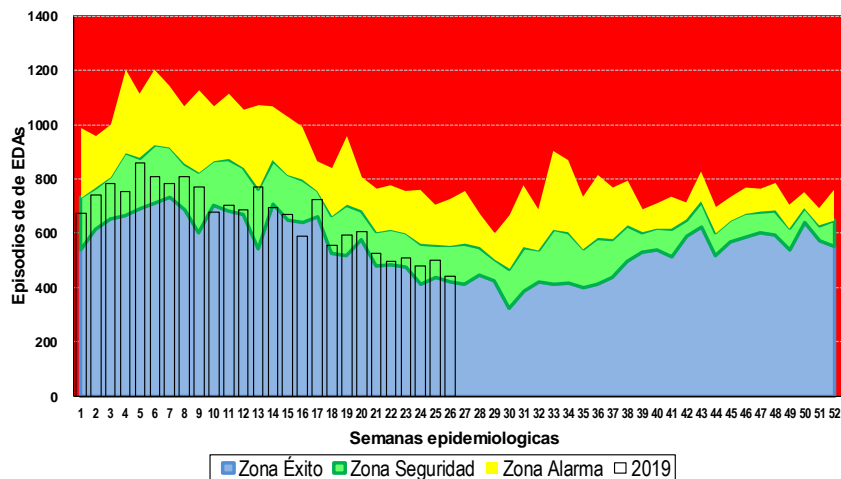
Oficina de Epidemiología e Inteligencia Sanitaria

Teléfono: 01-2488012 [dirissur@gmail.com](mailto:dirissur@gmail.com) [www.epidirisls.com](http://www.epidirisls.com)

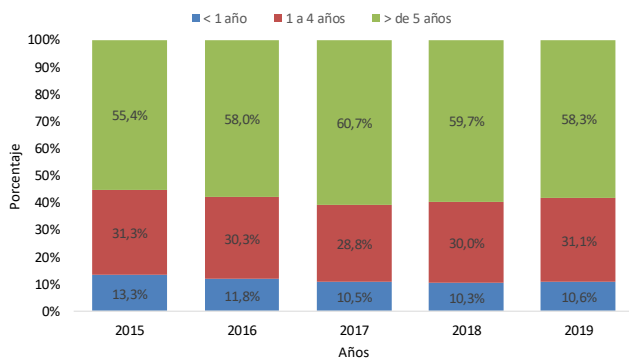


# Situación actual de las enfermedades diarreicas agudas (acuosa + disentérica), DIRIS Lima Sur, Año 2019\*

Canal endémico de EDA. DIRIS LS, Año 2019

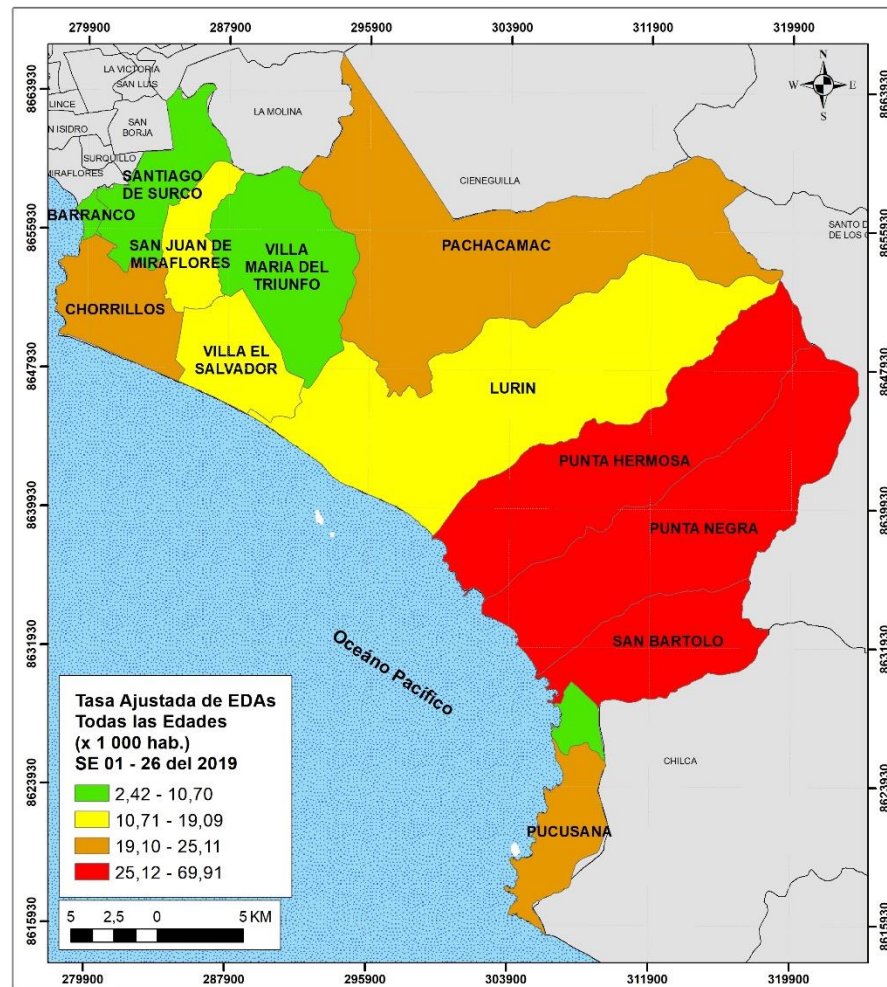


Proporción de episodios de EDA por grupos de edad y año, Año 2019



(\*) SE 26 del 2019

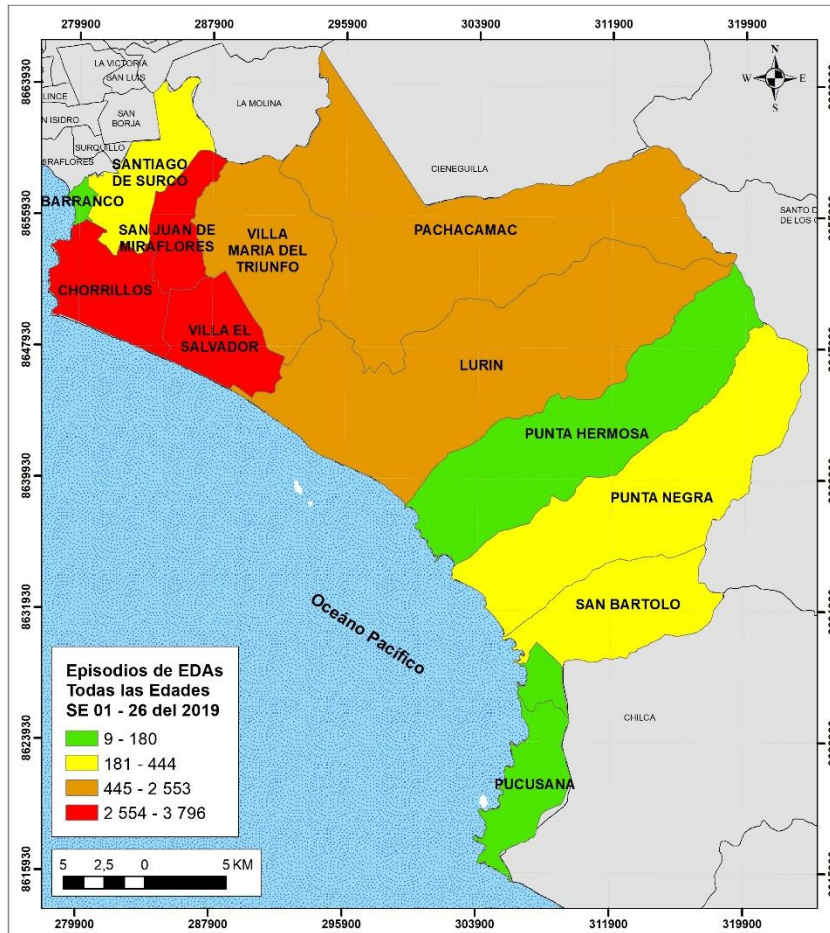
Mapa de incidencia de las EDAs por distrito. Año 2019\*



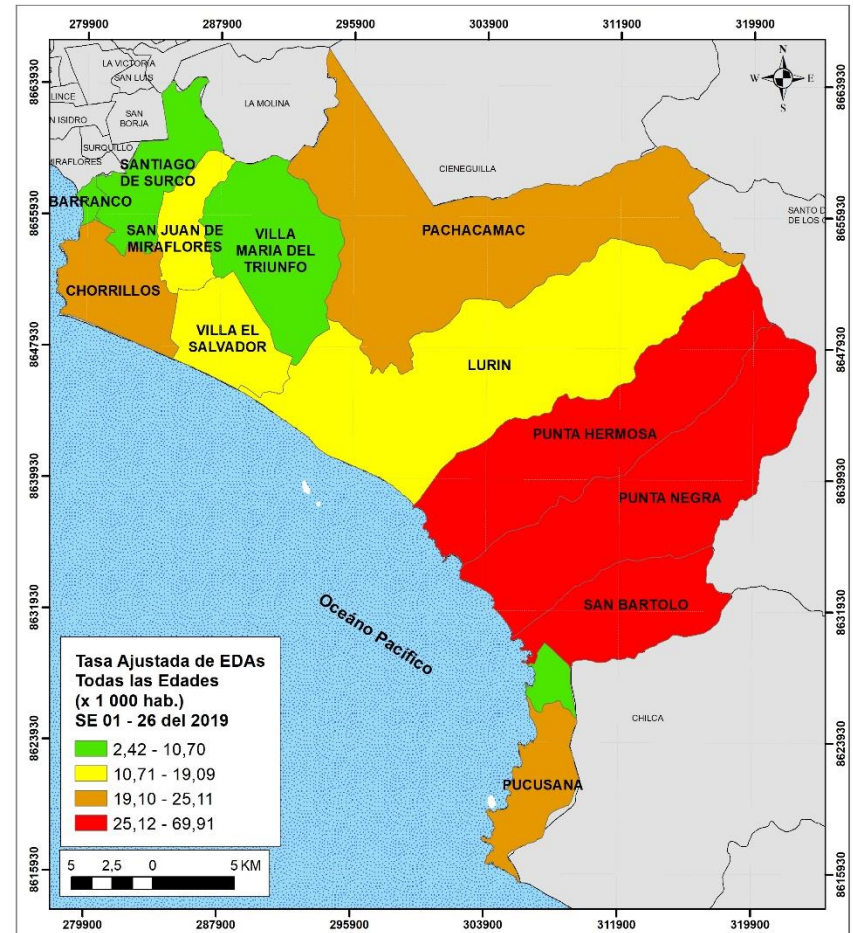
Fuente: NOTI WEB – Red Nacional de Epidemiología (RENACE) – DIRIS Lima Sur

# Casos y Tasa de Incidencia Acumulada (ajustada) de la Enfermedad diarreica aguda por Distrito DIRIS Lima Sur, Año 2019\*

## Número de Episodios



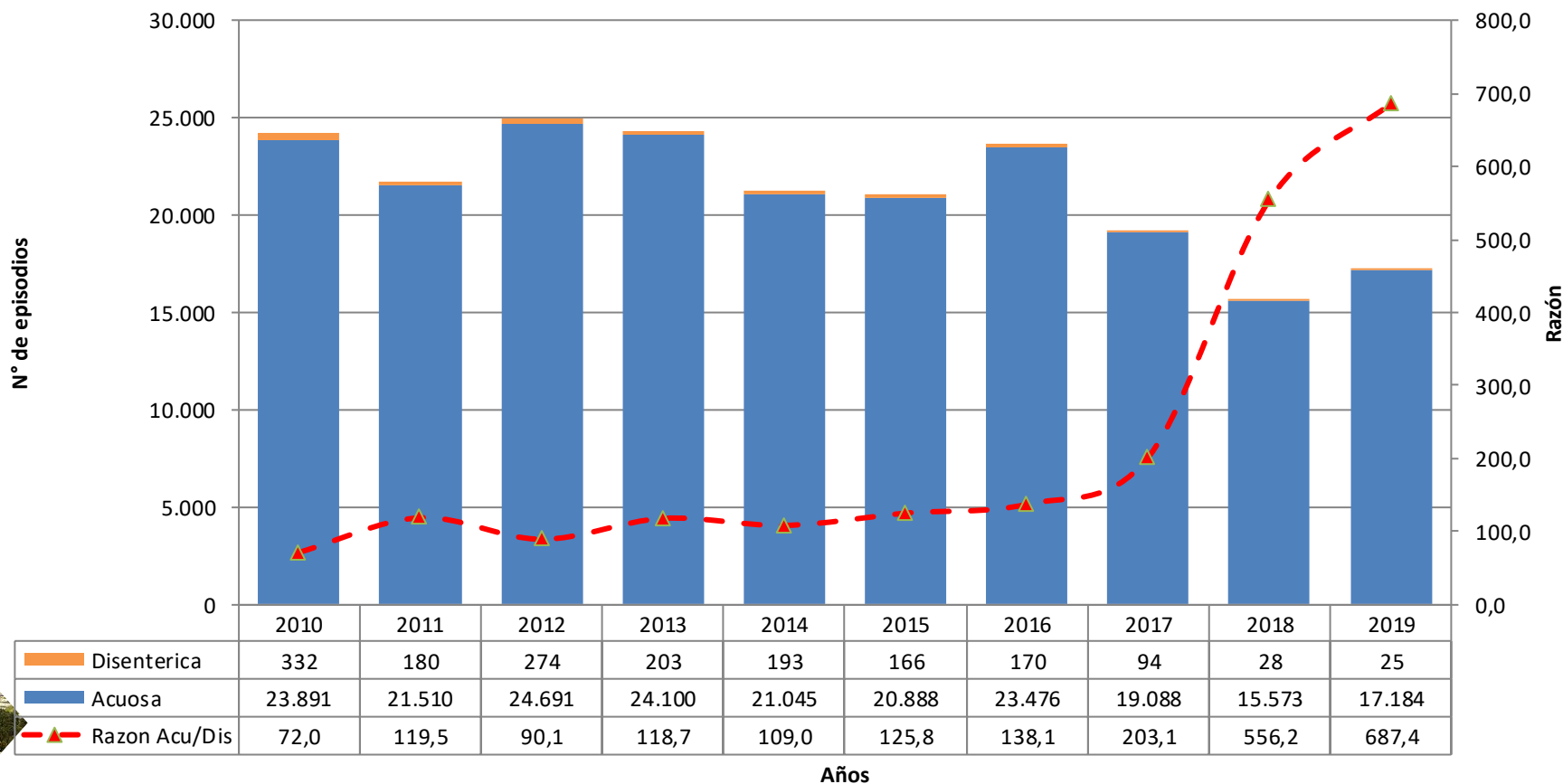
## Tasa de Incidencia Acumulada (Ajustada)



(\*) SE 26 del 2019

Fuente: NOTI WEB – Red Nacional de Epidemiología (RENACE) – DIRIS Lima Sur

# Razón de episodios de EDA Acuosa / EDA Disentérica DIRIS LS, Año 2010\* al 2019\*.



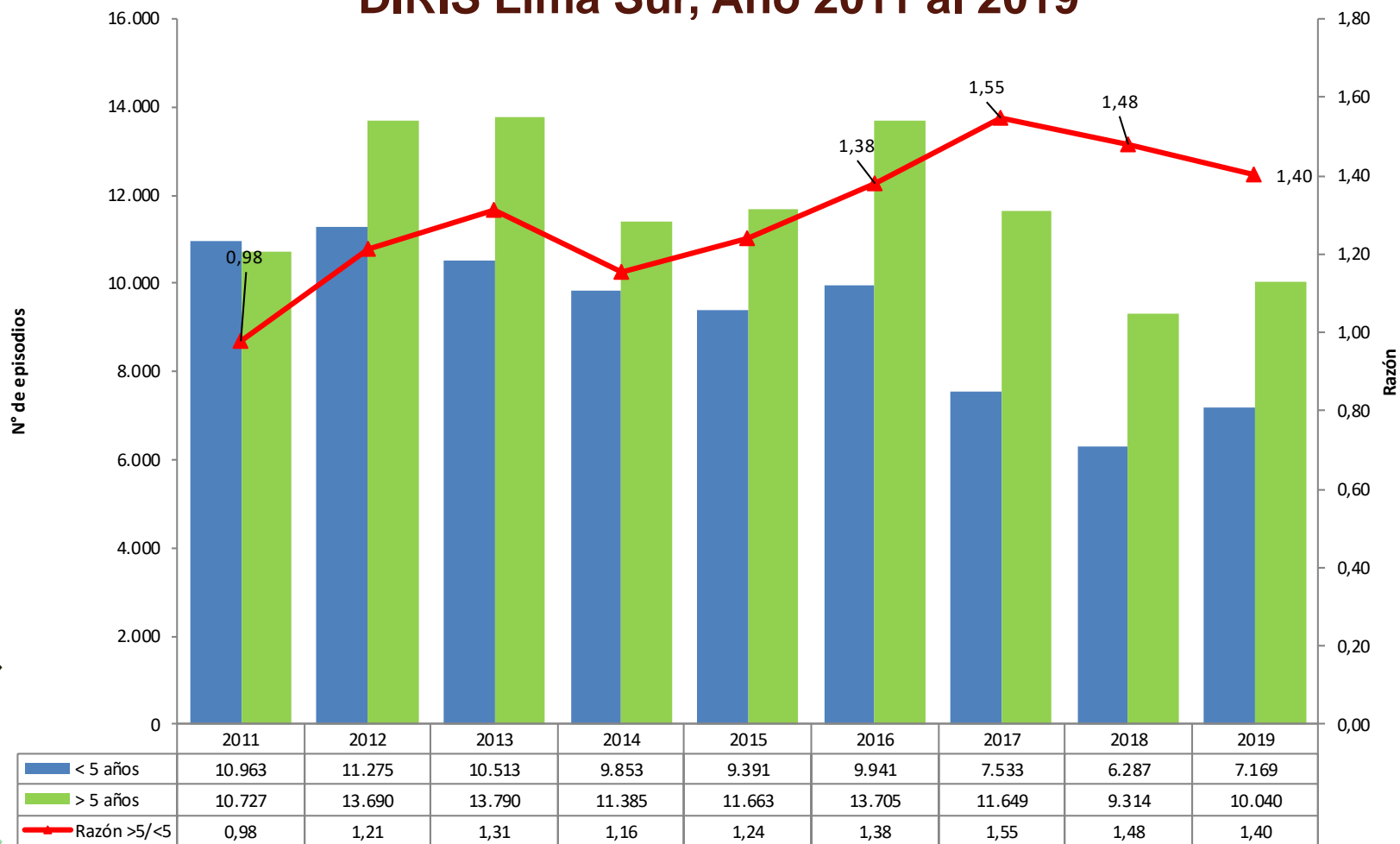
(\*) SE 26 del 2019

Fuente: NOTI WEB – Red Nacional de Epidemiología (RENACE) – DIRIS Lima Sur

**Oficina de Epidemiología e Inteligencia Sanitaria**

Teléfono: 01-2488012 dirissur@gmail.com www.epidirisls.com

# Razón de episodios de EDA en Mayores de 5 años / Menores de 5 años de edad. DIRIS Lima Sur, Año 2011 al 2019\*



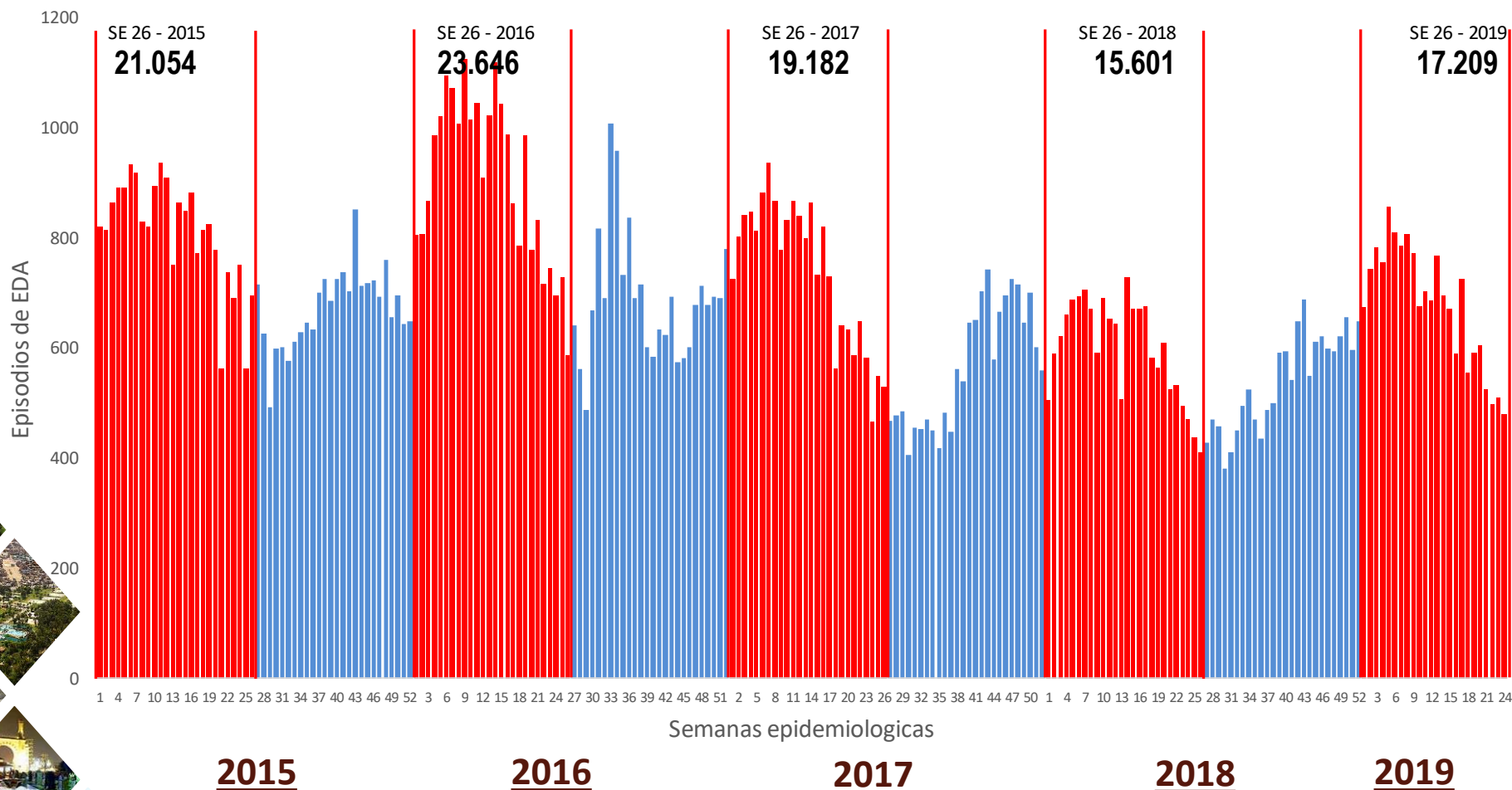
(\*) SE 26 del 2019

Fuente: NOTI WEB – Red Nacional de Epidemiología (RENACE) – DIRIS Lima Sur

**Oficina de Epidemiología e Inteligencia Sanitaria**

Teléfono: 01-2488012 dirissur@gmail.com www.epidirisls.com

# Canal de enfermedades diarreicas agudas (acuosa + disentérica) DIRIS Lima Sur 2019\*



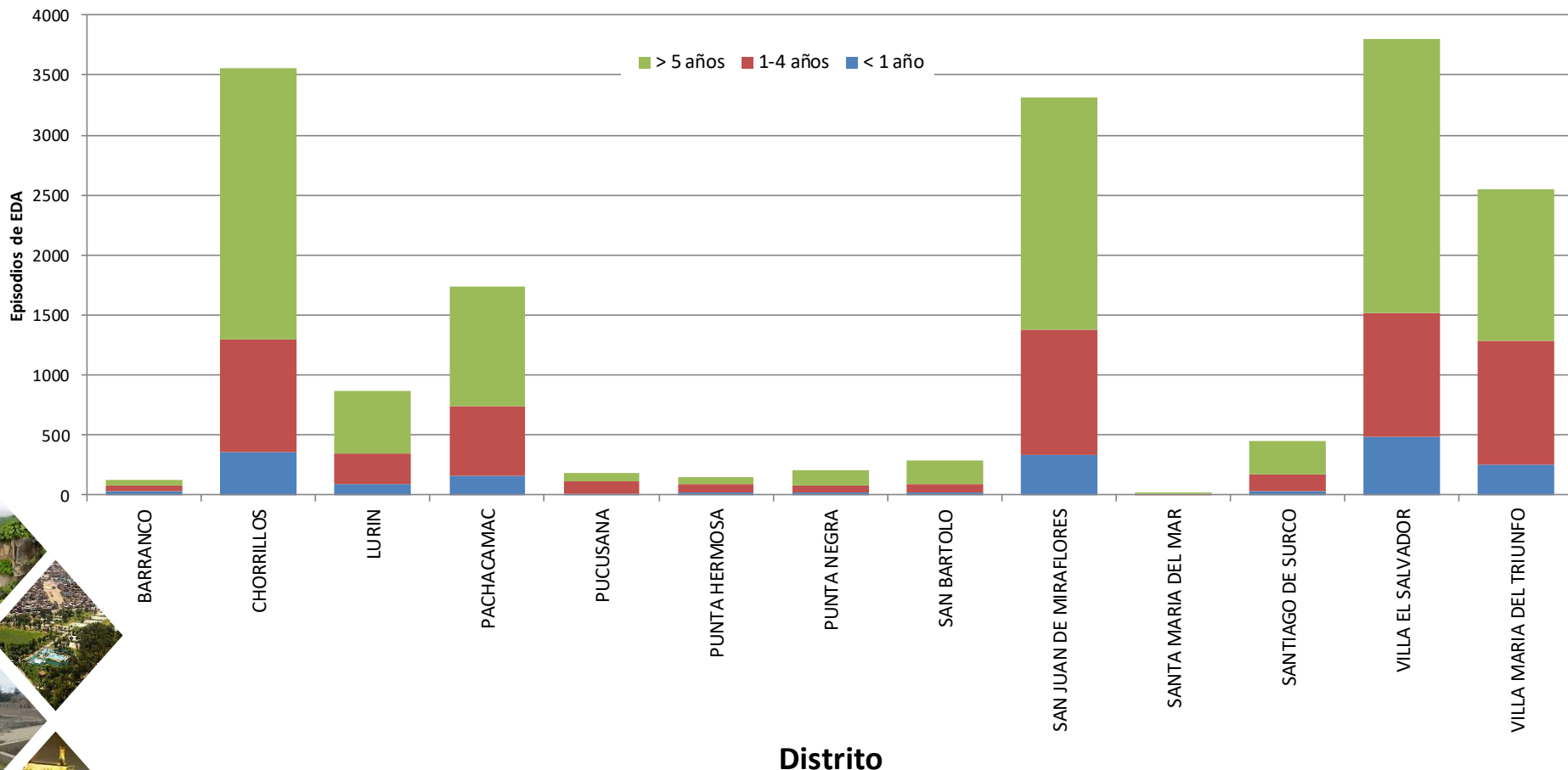
(\*) SE 26 del 2019

Fuente: NOTI WEB – Red Nacional de Epidemiología (RENACE) – DIRIS Lima Sur

**Oficina de Epidemiología e Inteligencia Sanitaria**

Teléfono: 01-2488012 dirissur@gmail.com www.epidirisls.com

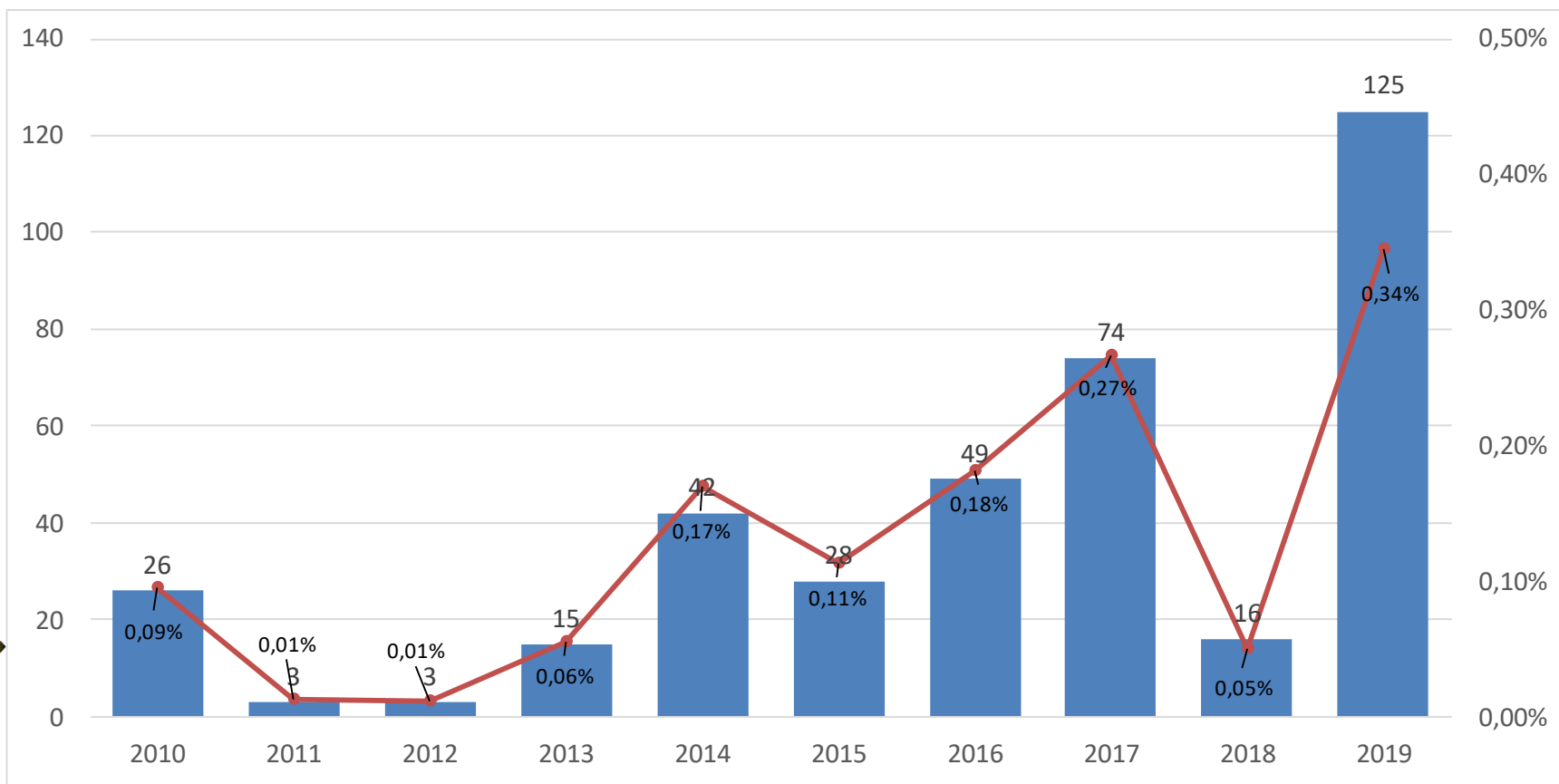
# Casos de enfermedades diarreicas agudas (acuosa + disintérica) por distrito y grupo de edad. DIRIS Lima Sur, Año 2019\*



(\*) SE 26 del 2019

Fuente: NOTI WEB – Red Nacional de Epidemiología (RENACE) – DIRIS Lima Sur

# Casos de enfermedades EDAs hospitalizados por años y tendencia de proporción de casos hospitalizados. DIRIS Lima Sur, 2010\* al 2019\*



(\*) SE 26 del 2019

Fuente: NOTI WEB – Red Nacional de Epidemiología (RENACE) – DIRIS Lima Sur

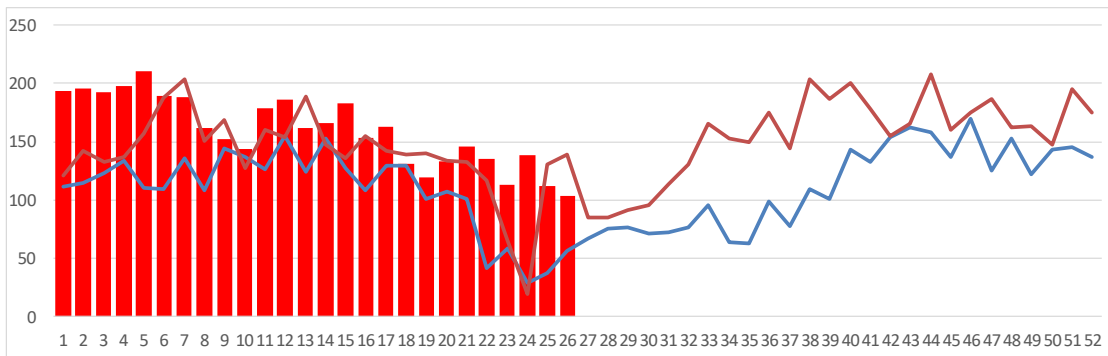
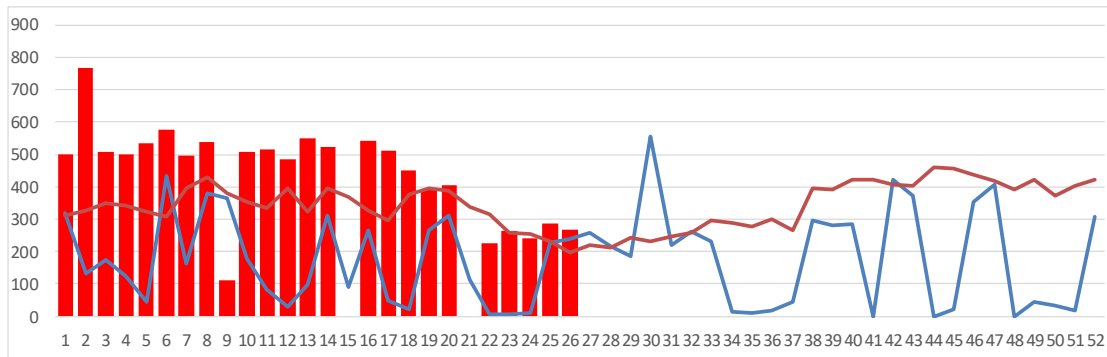
Oficina de Epidemiología e Inteligencia Sanitaria

Teléfono: 01-2488012 dirissur@gmail.com www.epidirisls.com



# Tendencia de los casos notificados de EDA por establecimientos de salud del II y III Nivel de atención de la DIRIS Lima Sur, 2017 al 2019\*

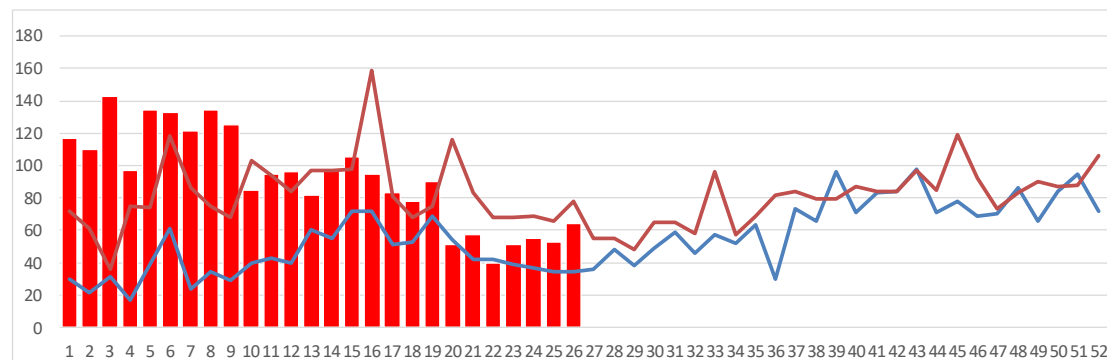
Hospital Esalud Guillermo Kaelin de la Fuente



Hospital María Auxiliadora



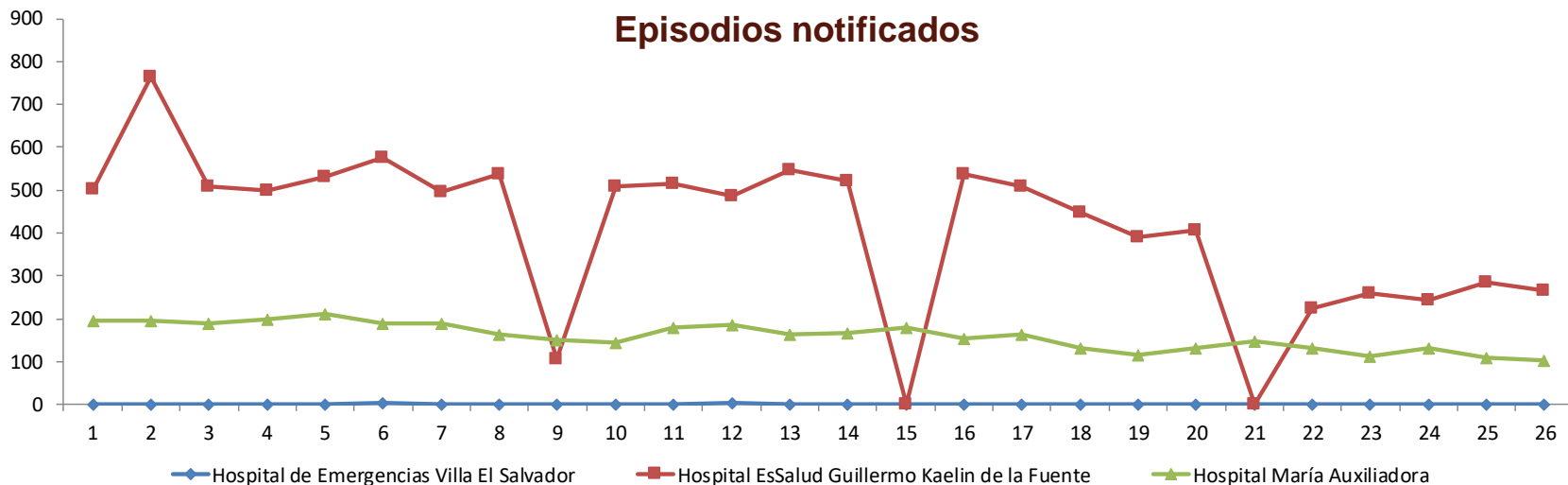
Hospital de Emergencias Villa El Salvador



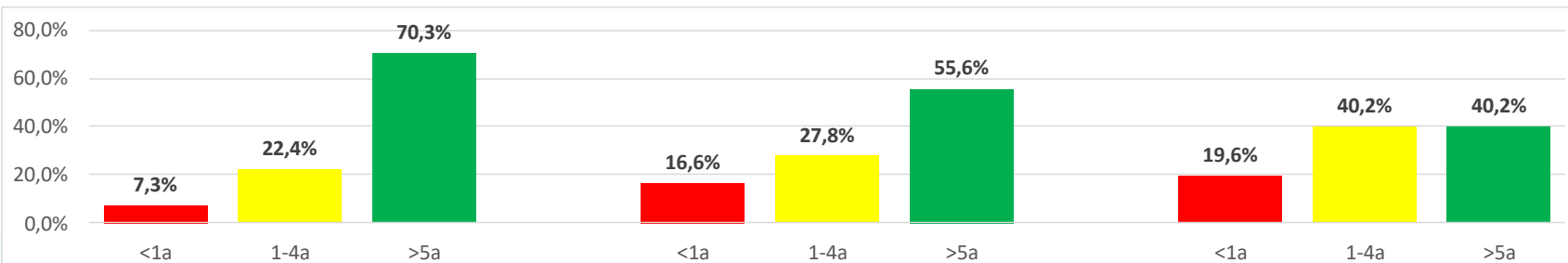
(\*) SE 26 del 2019

Fuente: NOTI WEB – Red Nacional de Epidemiología (RENACE) – DIRIS Lima Sur

# Comparación de los episodios de EDA notificados por establecimientos de salud y grupos de edad del II y III Nivel de atención de la DIRIS Lima Sur, Año 2019\*



### Por grupos de edad



(\*) SE 26 del 2019

Fuente: NOTI WEB – Red Nacional de Epidemiología (RENACE) – DIRIS Lima Sur