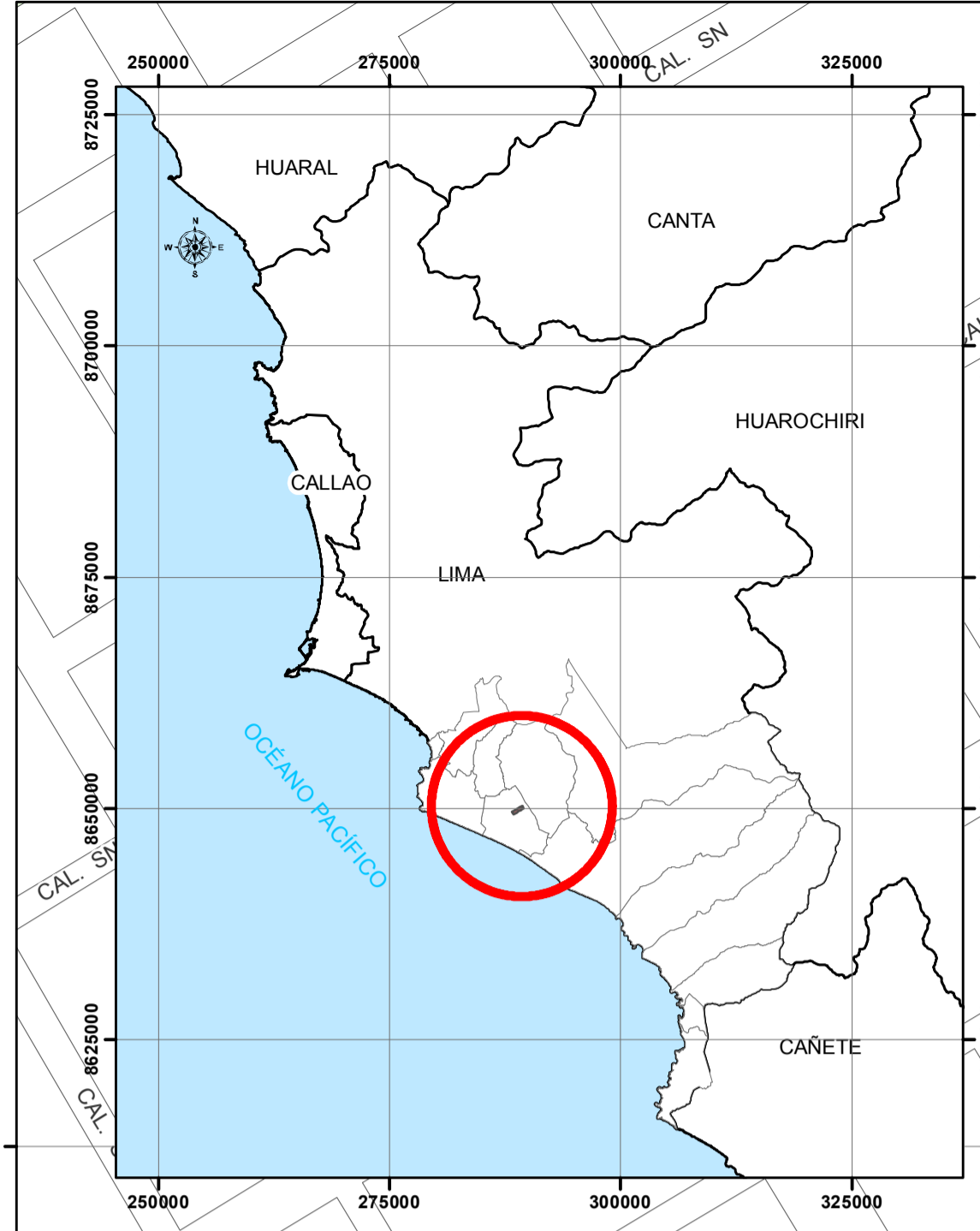
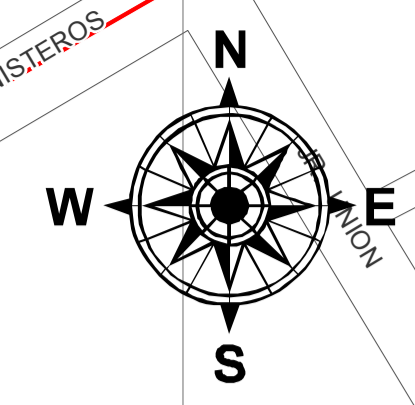
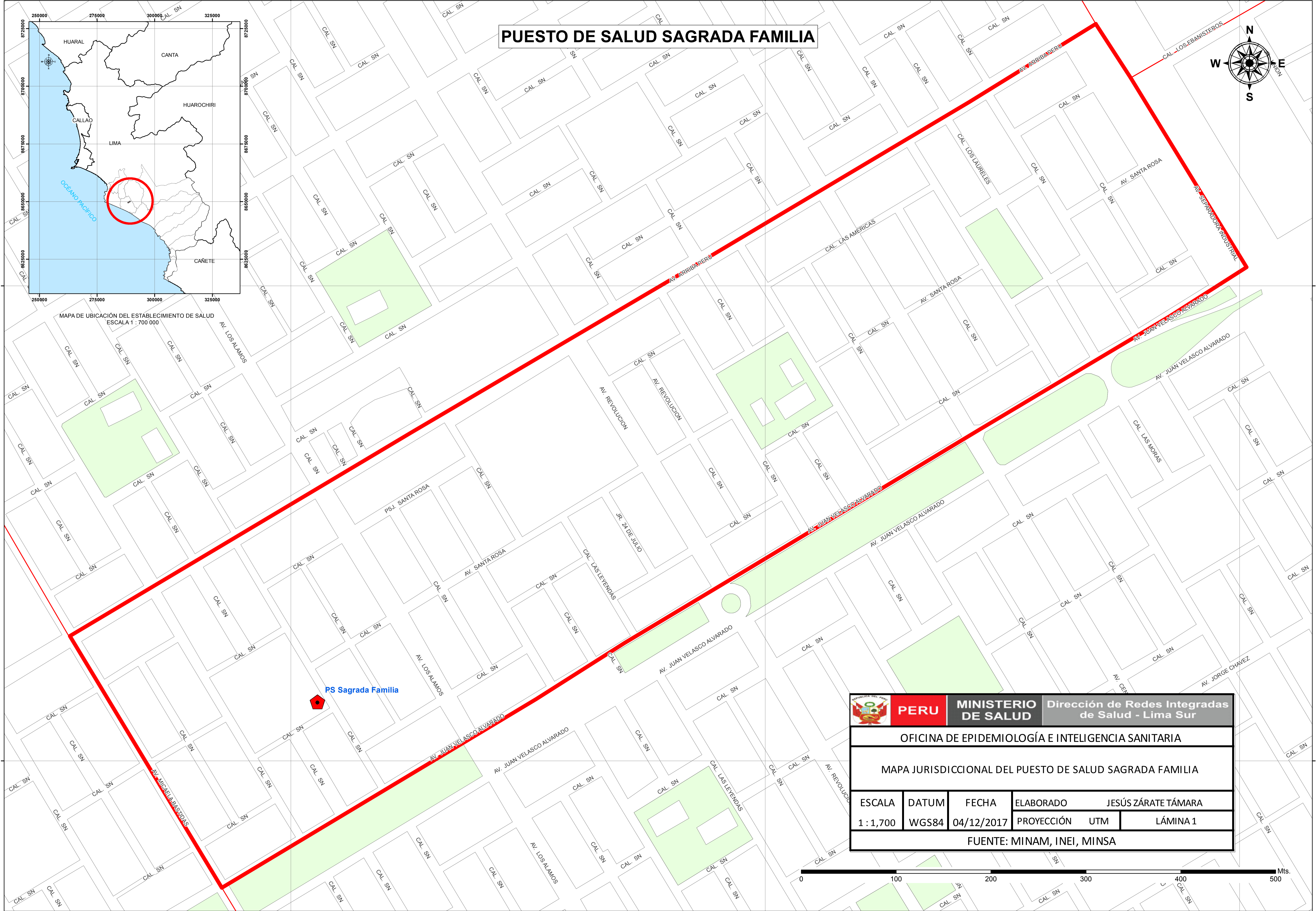


PUESTO DE SALUD SAGRADA FAMILIA



MAPA DE UBICACIÓN DEL ESTABLECIMIENTO DE SALUD
ESCALA 1 : 700 000



 PERU		MINISTERIO DE SALUD		Dirección de Redes Integradas de Salud - Lima Sur	
OFICINA DE EPIDEMIOLOGÍA E INTELIGENCIA SANITARIA					
MAPA JURISDICCIONAL DEL PUESTO DE SALUD SAGRADA FAMILIA					
ESCALA	DATUM	FECHA	ELABORADO	JESÚS ZÁRATE TÁMARA	
1 : 1,700	WGS84	04/12/2017	PROYECCIÓN	UTM	LÁMINA 1
FUENTE: MINAM, INEI, MINSA					



288500

289000

289500

8650000

8650000

8649500

8649500